



CLEAR-ECHO LEXOR RACER
 FARNEAR-TBR-BH GOOGLE EX-93-5YR-CAN 5*
 MOUNTFIELD SSI DCY MOGUL
 B-ENTERPRISE SUPER GIGI VG-88-5YR-USA 2*
 CHARLESDALE SUPERSTITION
 BRIGEEN OUTSIDE GIGI EX-90-2E-USA GMD DOM



B-ENTERPRISE SUPER GIGI
 GRANDDAM



FARNEAR-TBR-BH GOOGLE
 DAM

GTPI 2379

TR TL TY TV 99%-NA HH1F HH2F HH3F HH4F HH5F HH6F HCDF

Reg. #: HOCANM109051031 aAa: 423156 DMS: 135
 Nacimiento: 10/02/2014 Caseina Kappa: BB Caseina Beta: A1A2

PRODUCCIÓN

105 Hatos		122 Hijas		88% Conf.		MACE-G / 08-19	
Leche lbs	779	Grasa lbs	30	Grasa %	0.00	Proteína lbs	34
NM\$ 511		CM\$ 535		FM\$ 464		GM\$ 502	DWP\$ 544

SALUD Y FERTILIDAD

Vida Productiva	4.2	Facilidad del Parto	5.7%
SCS	2.70	Facilidad del Parto - Hijas	4.0%
Tasa de preñez de las hijas	2.0	Nacen Muertas	6.4%
Supervivencia	1.1	Hijas con crías muertas	5.2%
Índice de Fertilidad	1.7	Eficiencia en la Alimentación	77

CONFORMACIÓN

81 Hatos		91 Hijas		85% Conf.		MACE / 08-19	
PTA Tipo	2.11	Compuesto Corporal	1.07				
Compuesto de Ubres	2.67	Compuesto Lechero	0.73				
Compuesto de Patas y Pezuñas	1.44						





VA-EARLY-DAWN SUDAN CRI
 COMESTAR LAUTAMAI MAN O MAN VG-87-2YR-CAN 16*
 LONG-LANGS OMAN OMAN
 COMESTAR LAUTAMA GOLDWYN VG-88-3YR-CAN 21*
 BRAEDALE GOLDWYN
 COMESTAR LAUTAMIE TITANIC VG-89-2YR-CAN 33*



COMESTAR LAUHALI LAUTRUST



LAUTRUST DAUGHTER GROUP



DUBONLAIT LAUTRUST GYPSY

GTPI 2326

VG-CAN EXTRA TD TR TL TY TV HH1F HH2F HH3F HH4F HH5F HH6F HCDF

Reg. #: HOCANM107359260 aAa: 234165 DMS: 126,123
 Nacimiento: 06/22/2012 Caseina Kappa: AB Caseina Beta: A2A2

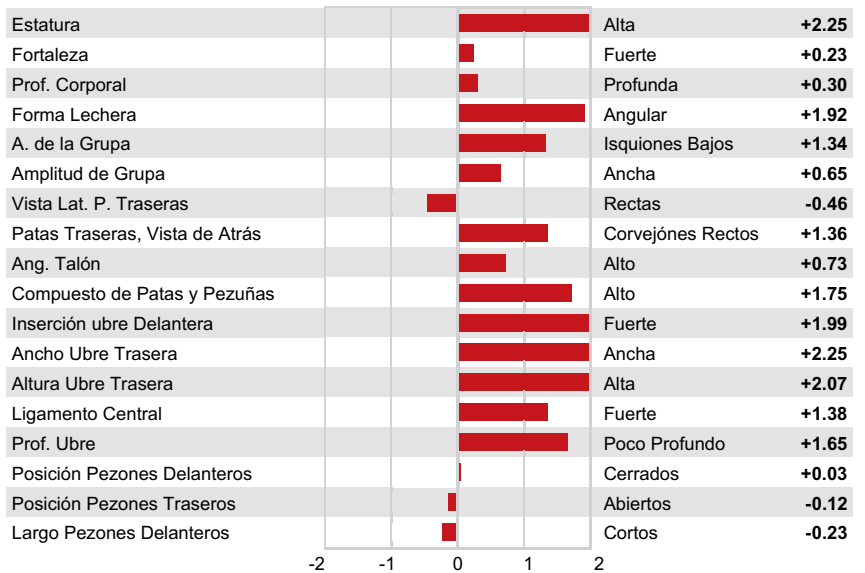
PRODUCCIÓN		151 Hatos	173 Hijas	90% Conf.	MACE-G / 08-19	
Leche lbs	1082	Grasa lbs	63	Grasa %	Proteína lbs	Proteína %
NM\$ 554		CM\$ 581		+0.08	47	+0.05
				FM\$ 499	GM\$ 482	DWP\$

SALUD Y FERTILIDAD

Vida Productiva	2.3	Facilidad del Parto	7.4%
SCS	2.88	Facilidad del Parto - Hijas	6.2%
Tasa de preñez de las hijas	-0.6	Nacen Muertas	8.3%
Supervivencia	1.7	Hijas con crías muertas	6.9%
Índice de Fertilidad	-0.5	Eficiencia en la Alimentación	153

CONFORMACIÓN

CONFORMACIÓN		136 Hatos	156 Hijas	86% Conf.	MACE / 08-19	
PTA Tipo	1.62	Compuesto Corporal	-0.08			
Compuesto de Ubres	1.37	Compuesto Lechero	1.49			
Compuesto de Patas y Pezuñas	1.25					





ZAHBULLS 1STCLASS

SNOWBIZ MCCUTCHEN LOTTIE VG-87-2YR-CAN 2*

DE-SU BKM MCCUTCHEN 1174

FREUREHAVEN FGS LUCY VG-86-2YR-CAN 6*

FLEVO GENETICS SNOWMAN

FREUREHAVEN SHOTTLE LAUTELLA VG-89-3YR-CAN 11*



SNOWBIZ MCCUTCHEN LOTTIE

DAM

GTPI 2245

VG-CAN TR TL TY TV 99%-NA HH1F HH2F HH3F HH4F HH5F HH6F HCDF

Reg. #: HOCANM12111803

aAa: 234165

DMS: 246,234

Nacimiento: 04/12/2015

Caseína Kappa: AB

Caseína Beta: A2A2

PRODUCCIÓN	G Hatos	G Hijas	81% Conf.	CDCB-G / 08-19	
Leche lbs	526	Grasa lbs	38	Grasa %	+0.07
NM\$ 392	CM\$ 416	Proteína lbs	28	Proteína %	+0.04
		FM\$ 342	GM\$ 343	DWP\$ 328	

SALUD Y FERTILIDAD

Vida Productiva	1.3	Facilidad del Parto	6.4%
SCS	2.78	Facilidad del Parto - Hijas	5.4%
Tasa de preñez de las hijas	-1.0	Nacen Muertas	7.6%
Supervivencia	-1.7	Hijas con crías muertas	5.7%
Índice de Fertilidad	-0.9	Eficiencia en la Alimentación	80

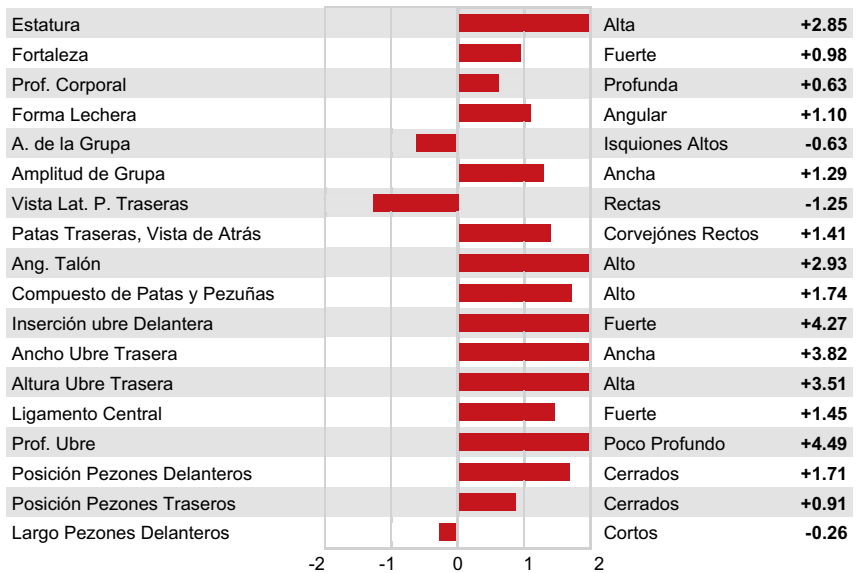
CONFORMACIÓN

	G Hatos	G Hijas	79% Conf.	HAUSA-G / 08-19	
PTA Tipo	2.87	Compuesto Corporal	1.11		
Compuesto de Ubres	3.19	Compuesto Lechero	1.55		
Compuesto de Patas y Pezuñas	1.34				



SNOWBIZ MCCUTCHEN LOTTIE

DAM





SULLY HART MERIDIAN
 SANDY-VALLEY ATWD BARBIE EX-91-5YR-USA
 MAPLE-DOWNS-I G W ATWOOD
 REGANCREST BRYNNA EX-91-5YR-USA GMD 3*
 PICSTON SHOTTLE
 REGANCREST-PR BARBIE EX-92-7YR-USA GMD DOM 6*



HEATHERSTONE JUST DO IT



EVANS-H BYWAY JAMISEN



EVANS-H BYWAY JAMISEN

GTPI 1886

VG-CAN ST TR TL TY TV HH1F HH2F HH3F HH4F HH5F HH6F HCDF

Reg. #: HOUSAM71310557 aAa: 324156 DMS: 234,345
 Nacimiento: 12/07/2012 Caseína Kappa: AA Caseína Beta: A2A2

PRODUCCIÓN 939 Hatos 2629 Hijas 99% Conf. MACE-G / 08-19

Leche lbs	Grasa lbs	Grasa %	Proteína lbs	Proteína %
564	-10	-0.11	8	-0.03
NM\$ 32	CM\$ 20	FM\$ 60	GM\$ 8	DWP\$ 110

Promedio de la Hija (kg-ME) Leche **28,080 lbs** Grasa **1,041 lbs** Proteína **860 lbs**

SALUD Y FERTILIDAD

Vida Productiva	0.6	Facilidad del Parto	7.4%
SCS	2.89	Facilidad del Parto - Hijas	5.3%
Tasa de preñez de las hijas	-1.5	Nacen Muertas	7.0%
Supervivencia	-4.8	Hijas con crías muertas	7.2%
Índice de Fertilidad	-1.2	Eficiencia en la Alimentación	-28

CONFORMACIÓN 587 Hatos 1286 Hijas 98% Conf. MACE / 08-19

PTA Tipo	3.37	Compuesto Corporal	1.66
Compuesto de Ubres	3.34	Compuesto Lechero	2.06
Compuesto de Patas y Pezuñas	0.96		





MAV004 CRUSH

OH-RIVER-SYC MOGAL BRYLAN VG-87-4YR-USA

MOUNTFIELD SSI DCY MOGUL

OH-RIVER-SYC MRDN BILLIE EX-91-4YR-USA

SULLY HART MERIDIAN

SANDY-VALLEY ATWD BARBIE EX-91-5YR-USA



OH-RIVER-SYC MOGAL BRYLAN
DAM



OH-RIVER-SYC MOGAL BRYLAN
DAM



SANDY-VALLEY ATWD BARBIE
THIRD DAM

GTPI 2223

VG-CAN TR TY TV 99%-NA HH1F HH2F HH3F HH4F HH5C HH6F HCDF

Reg. #: HO840M3135145001

aAa: 324165

DMS: 126

Nacimiento: 03/10/2017

Caseina Kappa: AA

Caseina Beta: A1A2

PRODUCCIÓN

	G Hatos	G Hijas	79% Conf.	CDCB-G / 08-19	
Leche lbs	808	Grasa lbs	24	Grasa %	-0.02
NM\$ 313	CM\$ 323	FM\$ 296	Proteína lbs	27	Proteína %
					+0.01
			GM\$ 244	DWP\$ 323	

SALUD Y FERTILIDAD

Vida Productiva	2.2	Facilidad del Parto	8.2%
SCS	2.75	Facilidad del Parto - Hijas	6.3%
Tasa de preñez de las hijas	-2.3	Nacen Muertas	8.6%
Supervivencia	-3.5	Hijas con crías muertas	6.8%
Índice de Fertilidad	-1.7	Eficiencia en la Alimentación	62

CONFORMACIÓN

	G Hatos	G Hijas	79% Conf.	HAUSA-G / 08-19
PTA Tipo	3.98	Compuesto Corporal	0.53	
Compuesto de Ubres	3.59	Compuesto Lechero	2.54	
Compuesto de Patas y Pezuñas	2.20			

Estatura		Alta	+3.08
Fortaleza		Fuerte	+1.25
Prof. Corporal		Profunda	+2.14
Forma Lechera		Angular	+3.60
A. de la Grupa		Isquiones Altos	-0.18
Amplitud de Grupa		Ancha	+2.63
Vista Lat. P. Traseras		Curvas	+1.58
Patras Traseras, Vista de Atrás		Corvejones Rectos	+2.24
Ang. Talón		Alto	+2.09
Compuesto de Patas y Pezuñas		Alto	+2.79
Inserción ubre Delantera		Fuerte	+4.44
Ancho Ubre Trasera		Ancha	+5.05
Altura Ubre Trasera		Alta	+4.65
Ligamento Central		Fuerte	+2.52
Prof. Ubre		Poco Profundo	+3.28
Posición Pezones Delanteros		Cerrados	+2.27
Posición Pezones Traseros		Cerrados	+2.12
Largo Pezones Delanteros		Cortos	-0.10

-2 -1 0 1 2



SILVERRIDGE V IMAX
 PINE-TREE 9882 PROF 7019 GP-81-2YR-USA
 S-S-I PARTYROCK PROFIT
 OCD SUPERSIRE 9882 VG-86-2YR-USA
 SEAGULL-BAY SUPERSIRE
 OCD ROBUST SHIMMER EX-90-4YR-USA



OCD SUPERSIRE 9882
 GRANDDAM

GTPI 2755

TR TL TY TV 99%-I HH1F HH2F HH3F HH4F HH5F HH6F HCDF

Reg. #: HOCANM12857683 aAa: 432516 DMS: 234
 Nacimiento: 08/03/2017 Caseína Kappa: AB Caseína Beta: A1A2

PRODUCCIÓN	G Hatos	G Hijas	78% Conf.	CDCB-G / 08-19	
Leche lbs	1710	Grasa lbs	Grasa %	Proteína lbs	Proteína %
		89	+0.09	70	+0.06
NM\$ 880	CM\$ 915	FM\$ 807	GM\$ 773	DWP\$ 932	

SALUD Y FERTILIDAD

Vida Productiva	5.9	Facilidad del Parto	7.6%
SCS	2.79	Facilidad del Parto - Hijas	2.9%
Tasa de preñez de las hijas	0.1	Nacen Muertas	8.5%
Supervivencia	3.2	Hijas con crías muertas	4.1%
Índice de Fertilidad	0.3	Eficiencia en la Alimentación	204

CONFORMACIÓN

CONFORMACIÓN	G Hatos	G Hijas	76% Conf.	HAUSA-G / 08-19
PTA Tipo	2.56	Compuesto Corporal	1.17	
Compuesto de Ubres	2.23	Compuesto Lechero	2.38	
Compuesto de Patas y Pezuñas	1.10			

Estatura				Alta	+2.45
Fortaleza				Fuerte	+1.61
Prof. Corporal				Profunda	+1.64
Forma Lechera				Angular	+2.21
A. de la Grupa				Isquiones Bajos	+0.95
Amplitud de Grupa				Ancha	+2.08
Vista Lat. P. Traseras				Curvas	+0.10
Patras Traseras, Vista de Atrás				Corvejones Rectos	+1.66
Ang. Talón				Alto	+0.91
Compuesto de Patas y Pezuñas				Alto	+1.50
Inserción ubre Delantera				Fuerte	+2.34
Ancho Ubre Trasera				Ancha	+3.66
Altura Ubre Trasera				Alta	+3.37
Ligamento Central				Fuerte	+1.81
Prof. Ubre				Poco Profundo	+1.79
Posición Pezones Delanteros				Cerrados	+1.54
Posición Pezones Traseros				Cerrados	+1.68
Largo Pezones Delanteros				Cortos	-0.44



WESTENRADE SPRING
 WOODCREST DEF MANHATTAN 1*
 S-S-I MOGUL DEFENDER
 S-S-I BOOKEM MARINA 7271 GP-84-4YR-USA
 DE-SU 521 BOOKEM
 ROYLANE SHOT MINDY 2079 VG-86-3YR-USA

GTPI 2400

TR TY TV 99%-I HH1F HH2F HH3F HH4F HH5F HH6F HCDF

Reg. #: HOCANM12380028 aAa: 432516 DMS: 345,135
 Nacimiento: 10/24/2015 Caseína Kappa: BB Caseína Beta: A2A2

PRODUCCIÓN	G Hatos	G Hijas	80% Conf.	CDCB-G / 08-19	
Leche lbs	698	Grasa lbs	55	Grasa %	+0.10
NM\$ 525	CM\$ 554	FM\$ 463	Proteína lbs	38	Proteína %
			GM\$ 486	DWP\$ 384	+0.06

SALUD Y FERTILIDAD

Vida Productiva	2.0	Facilidad del Parto	6.8%
SCS	2.93	Facilidad del Parto - Hijas	4.5%
Tasa de preñez de las hijas	-0.3	Nacen Muertas	7.2%
Supervivencia	-1.9	Hijas con crías muertas	4.2%
Índice de Fertilidad	0.2	Eficiencia en la Alimentación	122

CONFORMACIÓN

	G Hatos	G Hijas	78% Conf.	HAUSA-G / 08-19
PTA Tipo	2.51	Compuesto Corporal	0.76	
Compuesto de Ubres	3.34	Compuesto Lechero	1.28	
Compuesto de Patas y Pezuñas	1.34			





S-S-I MONTROSS JETT
 PROGENESIS KINGBOY FAITH VG-87-3YR-CAN 1*
 MORNINGVIEW MCC KINGBOY
 OCD MOGUL FUZZY NAVEL VG-85-2YR-CAN 1*
 MOUNTFIELD SSI DCY MOGUL
 OCD MAN-O-MAN FANTOM EX-90-3YR-USA



PROGENESIS KINGBOY FAITH
 DAM



OCD MOGUL FUZZY NAVEL
 GRANDDAM



OCD MAN-O-MAN FANTOM
 THIRD DAM

GTPI 2614

VG-CAN TR TL TY TV 99%-I HH1F HH2F HH3F HH4F HH5C HH6F HCDF

Reg. #: HOCANM12609015 aAa: 423165 DMS: 345,234
 Nacimiento: 08/25/2016 Caseína Kappa: BB Caseína Beta: A1A2

PRODUCCIÓN	G Hatos	G Hijas	80% Conf.	CDCB-G / 08-19	
Leche lbs	1858	Grasa lbs	66	Grasa %	-0.01
NM\$ 753	CM\$ 764	FM\$ 735	Proteína lbs	58	Proteína %
				0.00	DWP\$ 673

SALUD Y FERTILIDAD

Vida Productiva	5.7	Facilidad del Parto	6.9%
SCS	2.67	Facilidad del Parto - Hijas	3.0%
Tasa de preñez de las hijas	-0.4	Nacen Muertas	8.2%
Supervivencia	0.0	Hijas con crías muertas	4.3%
Índice de Fertilidad	-0.5	Eficiencia en la Alimentación	159

CONFORMACIÓN

CONFORMACIÓN	G Hatos	G Hijas	79% Conf.	HAUSA-G / 08-19
PTA Tipo	2.52	Compuesto Corporal	0.31	
Compuesto de Ubres	3.16	Compuesto Lechero	1.67	
Compuesto de Patas y Pezuñas	1.32			

Estatura		Alta	+1.63
Fortaleza		Fuerte	+0.85
Prof. Corporal		Profunda	+0.77
Forma Lechera		Angular	+1.53
A. de la Grupa		Isquiones Bajos	+0.18
Amplitud de Grupa		Angosta	-0.10
Vista Lat. P. Traseras		Rectas	-3.43
Patas Traseras, Vista de Atrás		Corvejones Rectos	+1.54
Ang. Talón		Alto	+2.58
Compuesto de Patas y Pezuñas		Alto	+1.38
Inserción ubre Delantera		Fuerte	+3.28
Ancho Ubre Trasera		Ancha	+4.62
Altura Ubre Trasera		Alta	+4.25
Ligamento Central		Fuerte	+1.20
Prof. Ubre		Poco Profundo	+2.77
Posición Pezones Delanteros		Cerrados	+0.97
Posición Pezones Traseros		Cerrados	+0.69
Largo Pezones Delanteros		Cortos	-0.84



LADYS-MANOR OCTOBERFEST

MS HUE TANGO 57644 VG-86-2YR-USA

MR WELCOME HILL TANGO

LOOKOUT PESCE EPIC HUE VG-86-3YR-USA 1*

GENERATIONS EPIC

COOKIECUTTER MOM HUE VG-88-2YR-CAN 15*



MS HUE TANGO 57644

DAM

GTPI 2609

TR TL TY TV 99%-I HH1F HH2F HH3F HH4F HH5F HH6F HCDF

Reg. #: HOCANM12302930

aAa: 423165

DMS: 126

Nacimiento: 08/12/2015

Caseína Kappa: AB

Caseína Beta: A1A2

PRODUCCIÓN

13 Hatos 40 Hijas 90% Conf.

CDCB-G / 08-19

Leche lbs	Grasa lbs	Grasa %	Proteína lbs	Proteína %
1003	64	+0.10	40	+0.03
NM\$ 715	CM\$ 743	FM\$ 663	GM\$ 666	DWP\$ 871

Promedio de la Hija (kg-ME) Leche 29,199 lbs Grasa 1,179 lbs Proteína 934 lbs

SALUD Y FERTILIDAD

Vida Productiva	6.4	Facilidad del Parto	7.8%
SCS	2.44	Facilidad del Parto - Hijas	4.9%
Tasa de preñez de las hijas	2.1	Nacen Muertas	7.5%
Supervivencia	2.8	Hijas con crías muertas	4.7%
Índice de Fertilidad	1.8	Eficiencia en la Alimentación	112

CONFORMACIÓN

G Hatos G Hijas 79% Conf.

HAUSA-G / 08-19

PTA Tipo	2.46	Compuesto Corporal	2.38
Compuesto de Ubres	2.40	Compuesto Lechero	1.21
Compuesto de Patas y Pezuñas	1.38		

Estatura		Alta	+2.57
Fortaleza		Fuerte	+2.06
Prof. Corporal		Profunda	+1.27
Forma Lechera		Angular	+0.10
A. de la Grupa		Isquiones Bajos	+0.28
Amplitud de Grupa		Ancha	+1.48
Vista Lat. P. Traseras		Rectas	-3.08
Patras Traseras, Vista de Atrás		Corvejones Rectos	+2.22
Ang. Talón		Alto	+2.62
Compuesto de Patas y Pezuñas		Alto	+1.51
Inserción ubre Delantera		Fuerte	+3.52
Ancho Ubre Trasera		Ancha	+3.25
Altura Ubre Trasera		Alta	+2.99
Ligamento Central		Fuerte	+0.69
Prof. Ubre		Poco Profundo	+3.27
Posición Pezones Delanteros		Cerrados	+0.70
Posición Pezones Traseros		Cerrados	+0.20
Largo Pezones Delanteros		Cortos	-0.36



MORNINGVIEW MCC KINGBOY
 EDG DAHLIA MOGUL 2257 VG-86-5YR-CAN
 MOUNTFIELD SSI DCY MOGUL
 LADYS-MANOR S DAHLIA EX-90-2E-USA
 LADYS-MANOR PL SHAMROCK
 LADYS-MANOR ALLANAS DORA EX-94-2E-USA



WALNUTLAWN ORION SUNSHINE

GTPI 2537	
VG-CAN TR TL TY TV 99%-NA	HH1F HH2F HH3F HH4F HH5F HH6F HCDF
Reg. #: HOCANM109319190	aAa: 432165 DMS: 234,123
Nacimiento: 12/17/2014	Caseina Kappa: AE Caseina Beta: A1A2

PRODUCCIÓN	184 Hatos	471 Hijas	96% Conf.	MACE-G / 08-19	
Leche lbs	Grasa lbs	Grasa %	Proteína lbs	Proteína %	
1753	71	+0.02	46	-0.03	
NM\$ 662	CM\$ 658	FM\$ 677	GM\$ 620	DWP\$ 707	
Promedio de la Hija (kg-ME) Leche 30,321 lbs Grasa 1,184 lbs Proteína 921 lbs					

SALUD Y FERTILIDAD			
Vida Productiva	3.8	Facilidad del Parto	6.3%
SCS	2.71	Facilidad del Parto - Hijas	4.2%
Tasa de preñez de las hijas	0.6	Nacen Muertas	7.4%
Supervivencia	-1.2	Hijas con crías muertas	4.9%
Índice de Fertilidad	1.1	Eficiencia en la Alimentación	142

CONFORMACIÓN	72 Hatos	145 Hijas	92% Conf.	MACE / 08-19
PTA Tipo	2.69	Compuesto Corporal	0.46	
Compuesto de Ubres	2.45	Compuesto Lechero	2.32	
Compuesto de Patas y Pezuñas	0.99			



WALNUTLAWN ORION SUNSHINE



WESTCOAST ORION ARYANE 4727

Estatura		Alta	+2.11
Fortaleza		Fuerte	+1.13
Prof. Corporal		Profunda	+1.47
Forma Lechera		Angular	+2.59
A. de la Grupa		Isquiones Altos	-0.67
Amplitud de Grupa		Ancha	+1.53
Vista Lat. P. Traseras		Curvas	+0.41
Patas Traseras, Vista de Atrás		Corvejones Rectos	+0.98
Ang. Talón		Alto	+2.02
Compuesto de Patas y Pezuñas		Alto	+1.32
Inserción ubre Delantera		Fuerte	+3.05
Ancho Ubre Trasera		Ancha	+3.91
Altura Ubre Trasera		Alta	+3.60
Ligamento Central		Fuerte	+2.16
Prof. Ubre		Poco Profundo	+1.44
Posición Pezones Delanteros		Cerrados	+2.10
Posición Pezones Traseros		Cerrados	+2.41
Largo Pezones Delanteros		Cortos	-1.62



OCD MCCUTCHEN DRESSER *RC
 CHERRY CREST THATS NEAT EX-91-2E-CAN
 MARBRI APPLEJACK RED
 SERENITYHILL NIAGRA ROZ EX-90-2E-CAN 12*
 RI-VAL-RE 2338 NIAGRA
 CHERRY CREST FINAL CUT ROZ VG-88-3YR-CAN



SERENITYHILL NIAGRA ROZ
 GRANDDAM



CHERRY CREST THATS NEAT
 DAM

GTPI 2160

VG-CAN TD TL TY TV 99%-NA HH1F HH2F HH3F HH4F HH5F HH6F HCDF

Reg. #: HOCANM11801384 aAa: 345126 DMS: 561
 Nacimiento: 02/01/2015 Caseína Kappa: AE Caseína Beta: A1A1

PRODUCCIÓN 131 Hatos 195 Hijas 92% Conf. MACE-G / 08-19

Leche lbs	Grasa lbs	Grasa %	Proteína lbs	Proteína %
580	20	-0.01	24	+0.02
NM\$ 285	CM\$ 299	FM\$ 257	GM\$ 247	DWP\$ 416

Promedio de la Hija (kg-ME) Leche **27,489 lbs** Grasa **1,051 lbs** Proteína **875 lbs**

SALUD Y FERTILIDAD

Vida Productiva	2.9	Facilidad del Parto	9.6%
SCS	2.85	Facilidad del Parto - Hijas	6.6%
Tasa de preñez de las hijas	-0.1	Nacen Muertas	9.1%
Supervivencia	-0.7	Hijas con crías muertas	6.4%
Índice de Fertilidad	0.0	Eficiencia en la Alimentación	40

CONFORMACIÓN

55 Hatos 69 Hijas 87% Conf. MACE / 08-19

PTA Tipo	2.88	Compuesto Corporal	1.73
Compuesto de Ubres	2.27	Compuesto Lechero	1.62
Compuesto de Patas y Pezuñas	2.16		

Estatura		Alta	+2.12
Fortaleza		Fuerte	+1.71
Prof. Corporal		Profunda	+1.40
Forma Lechera		Angular	+0.81
A. de la Grupa		Isquiones Altos	-0.16
Amplitud de Grupa		Ancha	+1.67
Vista Lat. P. Traseras		Rectas	-0.21
Patras Traseras, Vista de Atrás		Corvejones Rectos	+2.25
Ang. Talón		Alto	+2.57
Compuesto de Patas y Pezuñas		Alto	+2.41
Inserción ubre Delantera		Fuerte	+3.18
Ancho Ubre Trasera		Ancha	+3.20
Altura Ubre Trasera		Alta	+2.94
Ligamento Central		Fuerte	+2.32
Prof. Ubre		Poco Profundo	+2.33
Posición Pezones Delanteros		Cerrados	+1.87
Posición Pezones Traseros		Cerrados	+1.65
Largo Pezones Delanteros		Cortos	-2.58



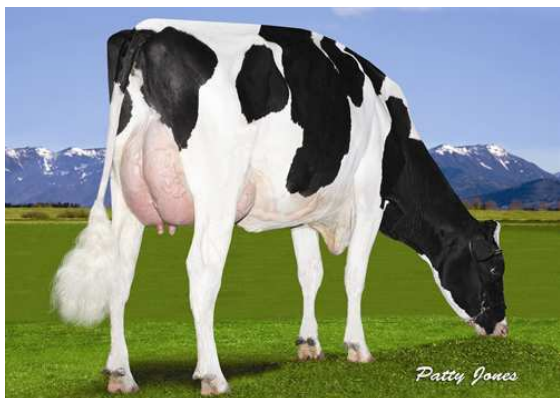
RONELEE TOYSTORY DOMAIN
 SULLY PLANET MANITOBA VG-85-6YR-CAN DOM 17*
 ENSENADA TABOO PLANET
 SULLY SHOTTLE MAY-TW EX-91-9YR-USA DOM 6*
 PICSTON SHOTTLE
 MS SULLY OMAN MUETZE EX-90-4YR-USA DOM



AGRILAT MERIDIAN LIL KIM



GILLETTE WALKHAVERN ASLEEP



CEDARWAL MERIDIAN EBONY

GTPI 2259

ST	TR	TL	TY	TV	HH1F	HH2F	HH3F	HH4F	HH5F	HH6F	HCDF
Reg. #:		HOUSAM69951907			aAa:		312654		DMS: 135		
Nacimiento:		12/11/2010			Caseína Kappa:		AB		Caseína Beta: A2A2		

PRODUCCIÓN	5915 Hatos	20131 Hijas	99% Conf.	MACE-G / 08-19	
Leche lbs	2267	Grasa lbs	38	Grasa %	-0.16
		Proteína lbs	53	Proteína %	-0.05
NM\$ 408	CM\$ 385	FM\$ 459	GM\$ 365	DWP\$ 572	

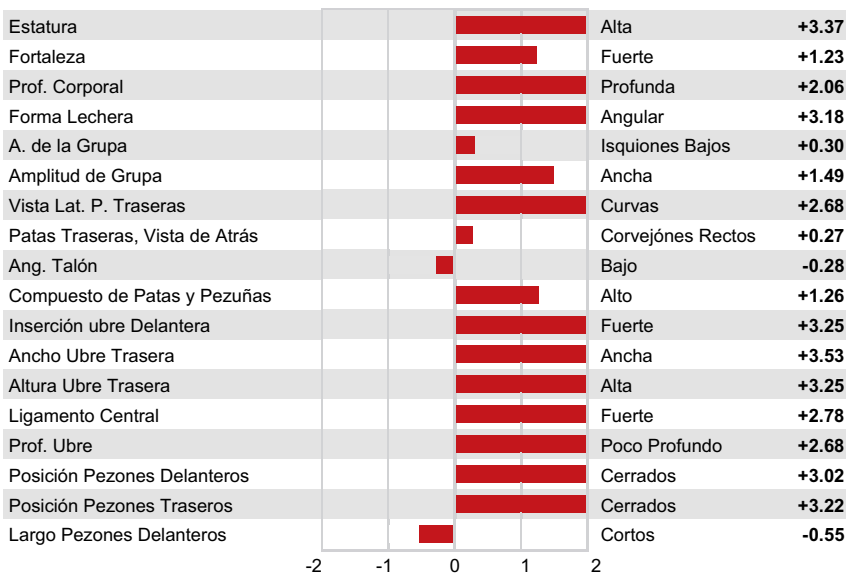
Promedio de la Hija (kg-ME) Leche **30,271 lbs** Grasa **1,097 lbs** Proteína **919 lbs**

SALUD Y FERTILIDAD

Vida Productiva	1.2	Facilidad del Parto	6.2%
SCS	2.95	Facilidad del Parto - Hijas	4.1%
Tasa de preñez de las hijas	-1.1	Nacen Muertas	5.4%
Supervivencia	-4.7	Hijas con crías muertas	5.7%
Índice de Fertilidad	-0.7	Eficiencia en la Alimentación	102

CONFORMACIÓN

	4276 Hatos	11981 Hijas	99% Conf.	MACE / 08-19
PTA Tipo	2.96	Compuesto Corporal	0.58	
Compuesto de Ubres	2.48	Compuesto Lechero	2.43	
Compuesto de Patas y Pezuñas	0.28			





WESTENRADE SPRING

VIEW-HOME MCC ALABAMA GP-82-3YR-USA 1*

DE-SU BKM MCCUTCHEN 1174

PINE-TREE 2149ROBST 4846 VG-87-7YR-USA 2*

ROYLANE SOCRA ROBUST

PINE-TREE ZENITH SHEEN VG-87-3YR-USA

PINE-TREE 2149ROBST 4846

GRANDDAM

GTPI 2487

TR TY TV 99%-I HH1F HH2F HH3F HH4F HH5F HH6F HCDF

Reg. #: HO840M3132110037

aAa: 243516

DMS: 234,123

Nacimiento: 09/05/2015

Caseína Kappa: AB

Caseína Beta: A2A2

PRODUCCIÓN G Hatos G Hijas 81% Conf. CDCB-G / 08-19

Leche lbs	Grasa lbs	Grasa %	Proteína lbs	Proteína %
699	58	+0.12	35	+0.05
NM\$ 639	CM\$ 666	FM\$ 583	GM\$ 604	DWP\$ 766

SALUD Y FERTILIDAD

Vida Productiva	4.7	Facilidad del Parto	7.6%
SCS	2.79	Facilidad del Parto - Hijas	2.8%
Tasa de preñez de las hijas	1.3	Nacen Muertas	8.1%
Supervivencia	1.4	Hijas con crías muertas	2.9%
Índice de Fertilidad	1.6	Eficiencia en la Alimentación	122

CONFORMACIÓN G Hatos G Hijas 79% Conf. HAUSA-G / 08-19

PTA Tipo	2.27	Compuesto Corporal	0.58
Compuesto de Ubres	2.49	Compuesto Lechero	1.33
Compuesto de Patas y Pezuñas	0.99		

Estatura		Alta	+2.24
Fortaleza		Fuerte	+0.59
Prof. Corporal		Profunda	+0.65
Forma Lechera		Angular	+1.26
A. de la Grupa		Isquiones Bajos	+1.11
Amplitud de Grupa		Ancha	+1.07
Vista Lat. P. Traseras		Rectas	-0.19
Patras Traseras, Vista de Atrás		Corvejones Rectos	+1.47
Ang. Talón		Alto	+1.30
Compuesto de Patas y Pezuñas		Alto	+1.30
Inserción ubre Delantera		Fuerte	+3.02
Ancho Ubre Trasera		Ancha	+3.11
Altura Ubre Trasera		Alta	+2.86
Ligamento Central		Fuerte	+1.81
Prof. Ubre		Poco Profundo	+3.16
Posición Pezones Delanteros		Cerrados	+1.45
Posición Pezones Traseros		Cerrados	+1.38
Largo Pezones Delanteros		Largos	+0.06



WESTENRADE SPRING
 CALBRETT DISTINCTION LOLITA GP-83-2YR-CAN
 DE-SU DISTINCTION 11130
 OCONNORS LAST HOPE VG-87-2YR-CAN 3*
 AMIGHETTI NUMERO UNO
 OCONNORS PLANET LUCIA VG-86-2YR-CAN 18*



CALBRETT DISTINCTION LOLITA
 DAM

GTPI 2622

TR	TY	TV	99%-I	HH1F	HH2F	HH3F	HH4F	HH5F	HH6F	HCDF	
Reg. #:	HOCANM12283286			aAa:	432516			DMS:	345,135		
Nacimiento:	11/03/2015			Caseína Kappa:	AB			Caseína Beta:	A2A2		

PRODUCCIÓN	G Hatos	G Hijas	80% Conf.	CDCB-G / 08-19	
Leche lbs	930	Grasa lbs	61	Grasa %	+0.09
NM\$ 685	CM\$ 712	FM\$ 631	Proteína lbs	41	Proteína %
					+0.05
			GM\$ 667	DWP\$ 703	

SALUD Y FERTILIDAD

Vida Productiva	5.1	Facilidad del Parto	9.9%
SCS	2.75	Facilidad del Parto - Hijas	3.6%
Tasa de preñez de las hijas	2.2	Nacen Muertas	8.1%
Supervivencia	1.7	Hijas con crías muertas	4.6%
Índice de Fertilidad	2.4	Eficiencia en la Alimentación	128

CONFORMACIÓN

	G Hatos	G Hijas	79% Conf.	HAUSA-G / 08-19	
PTA Tipo	2.60	Compuesto Corporal	1.05		
Compuesto de Ubres	3.25	Compuesto Lechero	1.35		
Compuesto de Patas y Pezuñas	1.31				

Estatura				Alta	+1.83
Fortaleza				Fuerte	+0.95
Prof. Corporal				Profunda	+0.60
Forma Lechera				Angular	+1.08
A. de la Grupa				Isquiones Bajos	+1.85
Amplitud de Grupa				Ancha	+2.36
Vista Lat. P. Traseras				Rectas	-1.75
Patras Traseras, Vista de Atrás				Corvejones Rectos	+1.42
Ang. Talón				Alto	+1.95
Compuesto de Patas y Pezuñas				Alto	+1.54
Inserción ubre Delantera				Fuerte	+3.31
Ancho Ubre Trasera				Ancha	+4.24
Altura Ubre Trasera				Alta	+3.90
Ligamento Central				Fuerte	+2.39
Prof. Ubre				Poco Profundo	+3.27
Posición Pezones Delanteros				Cerrados	+1.97
Posición Pezones Traseros				Cerrados	+2.60
Largo Pezones Delanteros				Largos	+0.22



ZIMMERVIEW WONKA LOYOLA-P *RC
 ROLLEN-NS S SHOT RINA P GP-82-2YR-USA
 COGENT SUPERSHOT
 MS KOENEN LAD REA PP-RED VG-87-3YR-USA
 TIGER-LILY LADD P-RED
 KULP-DALE ADV ROMOMA-RED VG-88-3YR-USA



ROLLEN-NS S SHOT RINA P
 DAM

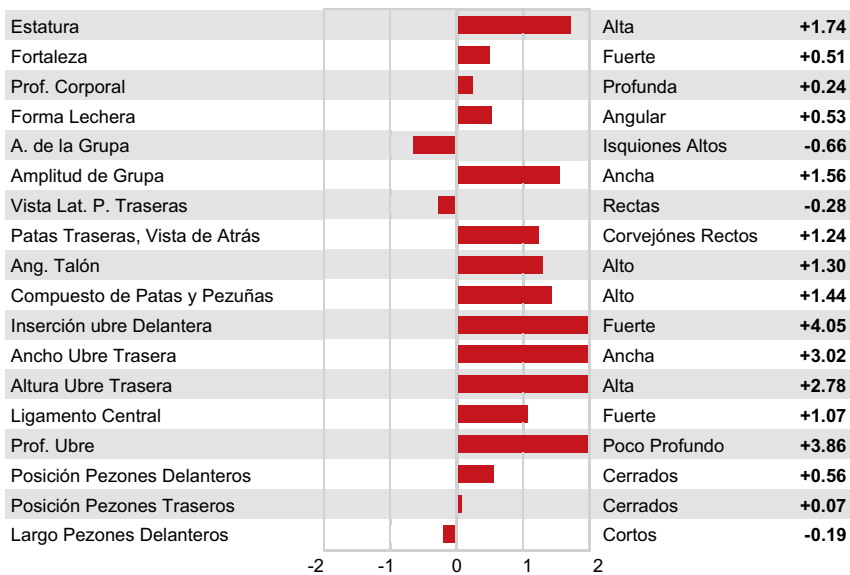
GTPI 2320	
PP TL TY PP TV 99%-NA	HH1F HH2F HH3F HH4F HH5F HH6F HCDF

Reg. #: HO840M3138384017 aAa: 246135 DMS: 234,246
 Nacimiento: 12/17/2016 Caseina Kappa: AA Caseina Beta: A2A2

PRODUCCIÓN		G Hatos	G Hijas	79% Conf.	CDCB-G / 08-19
Leche lbs	974	Grasa lbs	26	Grasa %	-0.04
NM\$	461	CM\$	488	FM\$	406
				GM\$	401
				DWP\$	526
				Proteína lbs	43
				Proteína %	+0.05

SALUD Y FERTILIDAD			
Vida Productiva	4.4	Facilidad del Parto	8.4%
SCS	2.80	Facilidad del Parto - Hijas	5.4%
Tasa de preñez de las hijas	-0.3	Nacen Muertas	7.0%
Supervivencia	-0.3	Hijas con crías muertas	5.5%
Índice de Fertilidad	-0.1	Eficiencia en la Alimentación	89

CONFORMACIÓN		G Hatos	G Hijas	79% Conf.	HAUSA-G / 08-19
PTA Tipo	2.64	Compuesto Corporal		0.80	
Compuesto de Ubres	2.75	Compuesto Lechero		0.86	
Compuesto de Patas y Pezuñas	1.15				





JX FARIA BROTHERS AVON {2}-ET
 ROC-BOT CLEARVISION 7866 {4} VG-84%-3YR-USA
 DUTCH HOLLOW CLEARVISION-ET
 ROC-BOT DAVID 6579 {3} EX-91%-5YR-USA
 SUNSET CANYON DAVID-ET
 ROC-BOT RENEGADE 5620 {2} VG-86%-2YR-USA

GJPI 157 BBR 100 JH1F

Reg. #: JE124M110648218 aAa: 312456 DMS: 234
 Nacimiento: 05/03/2017 Caseina Kappa: BB Caseina Beta: A2A2

PRODUCCIÓN CDCB-G / 08-19

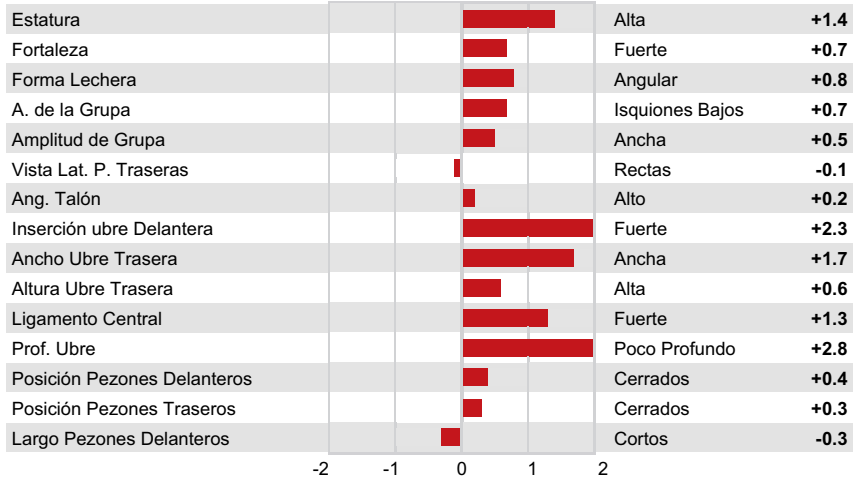
G Hatos	G Hijas	75% Conf.	Proteína lbs	Proteína %
Leche lbs 1543	Grasa lbs 24	Grasa % -0.23	48	-0.04
NM\$ 471	CM\$ 475	FM\$ 463	GM\$ 397	

SALUD Y FERTILIDAD

Vida Productiva	6.5
SCS	2.94
Tasa de preñez de las hijas	0.2
Supervivencia	3.0

CONFORMACIÓN AJCA-G / 08-19

G Hatos	G Hijas	77% Conf.
PTA Tipo	2.2	
Índice Ubres Jersey	29.6	





IGL SANTANA TORPEDO-ET
 RIVER VALLEY AXIS CAMERON 1053-ET VG-82%-2YR-USA
 SUGAR GROVE VALENTINO AXIS
 LYON CELEBRITY CECE-ET EX-91%-4YR-USA
 GALAXIES CELEBRITY-ET
 LYON CHARACTER EX-94%-6YR-USA



LYON CELEBRITY CECE
 GRANDDAM



LYON CELEBRITY CECE
 GRANDDAM



LYON CELEBRITY CECE
 GRANDDAM

GJPI 91 BBR 100 JH1F

Reg. #: JE840M3133234718 aAa: 432516 DMS: 126
 Nacimiento: 12/06/2016 Caseina Kappa: BB Caseina Beta: A2A2

PRODUCCIÓN		G Hatos	G Hijas	77% Conf.	CDCB-G / 08-19		
Leche lbs	587	Grasa lbs	29	Grasa %	Proteína lbs	Proteína %	
				+0.01	18	-0.02	
NM\$	294	CM\$	297	FM\$	290	GM\$	171

SALUD Y FERTILIDAD

Vida Productiva	4.2
SCS	2.91
Tasa de preñez de las hijas	-3.3
Supervivencia	-0.1

CONFORMACIÓN AJCA-G / 08-19

PTA Tipo	2.8
Indice Ubres Jersey	38.9

Estatura				Alta	+1.7
Fortaleza				Fuerte	+0.3
Forma Lechera				Angular	+1.4
A. de la Grupa				Isquiones Bajos	+0.5
Amplitud de Grupa				Ancha	+0.6
Vista Lat. P. Traseras				Rectas	-0.9
Ang. Talón				Alto	+0.9
Inserción ubre Delantera				Fuerte	+3.4
Ancho Ubre Trasera				Ancha	+2.8
Altura Ubre Trasera				Alta	+1.1
Ligamento Central				Fuerte	+0.8
Prof. Ubre				Poco Profundo	+3.5
Posición Pezones Delanteros				Cerrados	+2.2
Posición Pezones Traseros				Cerrados	+0.9
Largo Pezones Delanteros				Cortos	-0.2

-2 -1 0 1 2



GENIAL SITUATION

KAMOURASKA JUPI UBY VG-86-3YR-CAN

KILDARE JUPITER

KAMOURASKA PETERSLUND RUBY VG-87-3YR-CAN

PETERSLUND

KAMOURASKA JERRY VIRVANA EX-90-5YR-CAN



DES ROCHES BIGSTAR DOLCE



DES ROCHES BIGSTAR DOLCE

GPTI 522 AH1C AH2F

Reg. #: AYCANNM107821541

aAa: 243156

DMS: 234

Nacimiento: 01/03/2013

Caseina Kappa: AA

Caseina Beta: A2A2

PRODUCCIÓN MACE-G / 08-19

130 Hatos	258 Hijas	82% Conf.		
Leche lbs 1023	Grasa lbs 31	Grasa % -0.04	Proteína lbs 37	Proteína % +0.02
NM\$ 291	CM\$ 300	FM\$ 272	GM\$ 241	

SALUD Y FERTILIDAD

Vida Productiva	1.2	
SCS	3.08	
Tasa de preñez de las hijas	-0.4	
Supervivencia	0.0	

CONFORMACIÓN ABA-G

106 Hatos	210 Hijas	75% Conf.		
PTA Tipo	1.1			
Estatura			Alta	+0.8
Fortaleza			Fuerte	+0.3
Prof. Corporal			Profunda	+0.3
Forma Lechera			Angular	+0.9
A. de la Grupa			Isquiones Bajos	+0.1
Amplitud de Grupa			Ancha	+0.8
Vista Lat. P. Traseras			Rectas	-0.3
Ang. Talón			Alto	+0.7
Inserción ubre Delantera			Fuerte	+2.1
Ancho Ubre Trasera			Ancha	+1.0
Altura Ubre Trasera			Alta	+0.2
Ligamento Central			Fuerte	+1.2
Prof. Ubre			Poco Profundo	+0.4
Posición Pezones Delanteros			Abiertos	0.0
Largo Pezones Delanteros			Largos	+0.1

-2 -1 0 1 2



KAMOURASKA BIGSTAR
 MARBRAE ROCKSTAR'S PROSPERITY VG-87-2YR-CAN
 KAMOURASKA ROCKSTAR
 MARBRAE PERU EX-94-7YR-CAN
 DUO STAR NORMANDIN
 MARBRAE PERSIS EX-92-9YR-CAN



MARBRAE ROCKSTAR'S PROSPERITY
 DAM

GPTI 538 AH1F AH2F

Reg. #: AYCANNM109688487 aAa: 534612 DMS: 246
 Nacimiento: 08/14/2015 Caseina Kappa: AA Caseina Beta: A2A2

PRODUCCIÓN G Hatos G Hijas 44% Conf. CDCB-G / 08-19

Leche lbs	Grasa lbs	Grasa %	Proteína lbs	Proteína %
1167	44	-0.01	44	+0.04
NM\$ 337	CM\$ 351	FM\$ 305	GM\$ 260	

SALUD Y FERTILIDAD

Vida Productiva	0.4
SCS	3.00
Tasa de preñez de las hijas	-1.7
Supervivencia	-0.3

CONFORMACIÓN G Hatos G Hijas 36% Conf. ABA-G

PTA Tipo	0.9
Estatura	+0.7
Fortaleza	0.0
Prof. Corporal	-0.4
Forma Lechera	+0.6
A. de la Grupa	-0.2
Amplitud de Grupa	+0.5
Vista Lat. P. Traseras	-0.3
Ang. Talón	+0.5
Inserción ubre Delantera	+1.4
Ancho Ubre Trasera	+1.0
Altura Ubre Trasera	+0.1
Ligamento Central	+1.3
Prof. Ubre	+0.3
Posición Pezones Delanteros	+0.1
Largo Pezones Delanteros	+0.4

-2 -1 0 1 2

FARAÓ FARAÓ LUMIAR

GIR LEITEIRO



CRIADOR/PROP.: LUMIAR AGROPECUÁRIA LTDA | **DATA DE NASC.:** 05/01/2015 |
REGISTRO: FZLM509 | **COD.:** 200GL0509 | **PESO:** 589 KG

BARBANTE TE KUBERA

139 KG
(EMBRAPA/ABCGIL/ABCZ)
344,15 KG (ABCZ/PMGZ)

X

ALMA VIVA FZD LUMI

18.512 KG
VG: 798,55 KG

Benfeitor Cal

34 KG (EMBRAPA/ABCGIL/ABCZ)

EFALC Nata Lageado

15.126 KG

Jaguar TE do Gavião

581 KG (EMBRAPA/ABCGIL/ABCZ)
838,82 KG (ABCZ/PMGZ)

Canastra TE Kubera

11.770 KG

- Faraó é touro participante do PNMGL (Programa Nacional de Melhoramento do Gir Leiteiro);
- Primeiro filho de Alma Viva em central;
- Sua mãe é Recordista Mundial de Produção de Leite da Raça Gir Leiteiro durante a 81ª ExpoZebu, com média de 71,130 kg/leite/dia;
- Seu pai é destaque do Sumário Embrapa/ABCGIL e ABCZ/UNESP, transmitindo muito leite, estrutura corporal e excepcional temperamento;
- Faraó chega ao mercado como um dos destaques do Teste de Progenie 2017.



Alma Viva - Mãe

HARIM

HARIM FIV ALTO ESTIVA
GIR LEITEIRO



CRIADOR: SILVIO QUEIROZ PINHEIRO | **PROP.:** SILVIO QUEIROZ PINHEIRO E FRANCISCO DAS CHAGAS
DATA DE NASC.: 24/06/2014 | **REGISTRO:** SQP1394 | **COD.:** 200GL1394 | **PESO:** 695 KG

PH UISQUE

273,2 KG
(EMBRAPA/ABCGIL)

X

ZUMA FIV ALTO ESTIVA

11.387 KG
VG: 522,52 KG

Supra Sumo de Brasília

317,50 KG (EMBRAPA/ABCGIL/ABCZ)
538,56 KG (ABCZ/PMGZ)

Atalaia

C. A. Sansão

625 KG (EMBRAPA/ABCGIL/ABCZ)
927,65 KG (ABCZ/PMGZ)

Rara A. Estiva

- Harim é participante do PNMGL (Programa Nacional de Melhoramento do Gir Leiteiro);
- Harim chama atenção pela excelente conformação, aliado a um pedigree muito completo em valor genético: Supra Sumo e Sansão, touros que permanecem bem classificados no Súmario Embrapa/ABCGIL a vários anos consecutivos;
- Sua mãe descende da consagradíssima Rara, matriz com diversas progênes de destaque nas principais pistas do Brasil.



Zuma - Mãe

NOBREGA

NOBREGA FIV DO BASA
GIR LEITEIRO



CRIADOR/PROP.: EVANDRO DO CARMO GUIMARÃES | **DATA DE NASC.:** 11/09/2015 **REGISTRO:** BASP2007 | **COD.:** 200GL2007 | **PESO:** 675 KG

RADAR DOS POÇÕES

644,89 KG (ABCZ/PMGZ)

X

HONESTA FIV DO BASA

11.677 KG
VG: 1060,49 KG

FB Degas

Jalam da Zeb. 5.810 KG

C. A. Sansão 625 KG (EMBRAPA/ABCGIL/ABCZ)
927,65 KG (ABCZ/PMGZ)

Fabrica FIV do Basa 13.945 KG

- Nobrega é participante do PNMGL (Programa Nacional de Melhoramento do Gir Leiteiro);
- Nobrega é filho de Radar dos Poções, touro que a vários anos se mantém como um dos touros de maior PTA Leite entre os touros provados pelo Sumário ABCZ/PMGZ;
- Sua mãe é o maior valor genético do criatório BASA;
- Ariela FIV do Basa, irmã completa de Honesta, é a fêmea jovem de maior valor genômico da raça, resultado obtido por meio do 1º Sumário de Vacas Genotipadas do Gir Leiteiro;
- Nobrega é resumo de alto valor genético.



Honesta - Mãe

OTTON

OTTON FIV DA PALMA
GIR LEITEIRO



BETA CASEÍNA: A2A2

CRIADOR/PROP.: AGROPECUÁRIA PALMA | DATA DE NASC.: 17/07/2006 | REGISTRO: JDRB1239 | COD.: 200GL0003 | PESO: 898 KG



Profana de Brasília - Mãe



Filipina F. Mutum - Irmã Paterna



Fécula F. Mutum - Irmã Paterna

C. A. SANSÃO
625 KG
(EMBRAPA/ABCGIL/ABCZ)
927,65 KG (ABCZ/PMGZ)

C.A. Everest 53 KG (EMBRAPA/ABCGIL/ABCZ)

C.A.Heureca 11.450 KG

X

PROFANA DE BRASÍLIA
17.182 KG
VG: 641,82 KG

Caju de Bras. 175 KG (EMBRAPA/ABCGIL/ABCZ)

Jaffa TE Brasília 5.367 KG

- Otton é touro provado pelo PNMGL (Programa Nacional de Melhoramento do Gir Leiteiro);
- Otton se destaca com um dos pedigrees mais consistentes do mercado, demonstrando filhas de muita produção leiteira aliado a excelentes úberes;
- Sua mãe é Recordista Mundial de Produção, Bi-Grande Campeã e Melhor Úbere Nacional 2001/2005;
- Otton impressiona pela qualidade de suas filhas, demonstrando animais de acentuado refinamento leiteiro, muito leite e persistência de lactação, além de bons úberes.

SUMÁRIO EMBRAPA/ABCGIL/ABCZ - 2019										
PTA LEITE	CONF %	IDADE PRIM. PARTO	CONF %	GORD (KG)	CONF %	PROT (KG)	CONF %	SOL. TOTAIS (KG)	CONF %	
559	87	-32	83	-	-	-	-	-	-	
Nº de Filhas: 28 Nº de Rebanhos: 13 Parentesco Médio: 8,35										

CADETE

CADETE BRADNICK FIV WTF DA ESTIVA
GIROLANDO 5/8



CRIADOR/PROP.: WALDIR TOLEDO FURTADO | **DATA DE NASC.:** 22/05/2014 |
REGISTRO: 6000-AF | **COD.:** 200G06000 | **PESO:** 902 KG

**REGANCREST-GV
S BRADNICK-ET**

Gen-Mark Stmatic Sanchez

Regancrest Breya-ET

X

**GARÇA
BUZIOS WTF
DA ESTIVA**

15.614 KG
VG: 1866,67 KG

Buzios TE Kubera
473 KG
(EMBRAPA/ABCGIL/ABCZ)
620,71 KG (ABCZ/PMGZ)

**Valentina WTF
da Estiva**
11.803 KG
VG: 956,73 KG

- Cadete é touro participante do PMGG (Programa de Melhoramento Genético do Girolando);
- Campeão Macho Jovem - Giromata 2015;
- Sua irmã completa Certeza foi Reservada Melhor Fêmea Jovem Giromata 2015;
- Suas irmãs completas apresentam os seguintes valores genéticos no Sumário Girolando de Avaliação Genética de Vacas: 104º Certeza Bradnick FIV WTF da Estiva - VG: 1838,7 kg; 132º Cristal Bradnick FIV WTF da Estiva - VG: 1801,94 kg e 136º Colonia Bradnick FIV WTF da Estiva - VG: 1797,3 kg.



Certeza e Cristal - Irmãs Completas

MITO

J.E.L. RANCHO GRANDE MCCUTCHEN MITO TE
GIROLANDO 3/4

NOVO



BETA CASEÍNA: A1A2

CRIADOR/PROP.: JOSÉ CARLOS DOS REIS | **DATA DE NASC.:** 16/04/2014 | **REGISTRO:** 3385AL | **COD.:** 200G03385 | **PESO:** 902 KG

**DE-SU BKM
MCCUTCHEN
1174 ET**

De-Su 521 Bookem ET

Sully Shottle May TW

X

**CURIOSA DO
R. GRANDE**
10.503 KG
VG 1109,89 KG

Modelo de Brasília 299 KG (Embrapa/ABCGIL/ABCZ)
529,95 KG (PMGZ/ABCZ)

Vera Cruz Tatuagem

- Mito é touro participante do PMGG (Programa de Melhoramento Genético do Girolando);
- Um pedigree de extrema qualidade, resume todo o potencial de Mccutchen e Modelo: leite aliado a refinamento leiteiro e qualidade de úbere;
- Seu pai fez história no Holandês como pai e avô de grandes touros como: Capital Gain, High Octane, Pulsar, Albania, Cardinals e Investor;
- Sua mãe é doadora Top do rebanho Rancho Grande, matriz com valor genético de 1.109,89 kg.



Curiosa - Mãe

PECADO

PECADO HIGH OCTANE OASIS DA DIVISA
GIROLANDO 3/4



CRIADOR/PROP.: JORGE LUIS PEREIRA DE SOUZA | **DATA DE NASC.:** 24/06/2016 |
REGISTRO: 2492-AV | **COD.:** 200G00542 | **PESO:** 609 KG

**STANTONS
HIGH OCTANE**

X

**DEMASIA
JM MONTE
ALVERNE**

20.638 KG
VG 1677,81 KG

De-Su BKM Mccutchen 1174-ET

MS Chassity OBS Claire-ET

Teatro Silvania 122 KG (Embrapa/ABCGIL/ABCZ)
343,13 KG (ABCZ/PMGZ)

3905 JM Monte Alverne

- Um dos pedigrees 3/4 mais moderno do mercado: High Octane em Demasia;
- Seu pai é um dos grandes destaques como touro provado do mercado: muito leite, tipo, composto de úbere e Immunity+. Pai de touros também do Holandes como: Expande, Milehigh, Kipper, entre outros;
- Sua mãe foi a líder do Ranking entre as Top 1.000 em 2012, Recordista Nacional de Produção, com 81,85 kg de leite/dia no Torneio Leiteiro da Megaleite 2012. Matriz com valor genético de 1.677,81 kg de leite e lactação vitalícia de 54.523 kg.



Demasia - Mãe

SHEIK SHEIK MERIDIAN FIV RANCHO TUNIN

GIROLANDO 5/8



BETA CASEÍNA: A2A2

CRIADOR/PROP.: MARCOS RONALDO GASPAR | DATA DE NASC.: 23/12/2014 |
REGISTRO: 6060AL | COD.: 200G06060 | PESO: 885 KG | GPTA: 1.071,85 KG

**SULLY
HART
MERIDIAN ET**

X

**OLINDA
TERRA
VERMELHA**

9.218 KG
VG: 1675,89 KG

Ronelee Toystory Doman ET

Sunny Planet Manitoba ET

C. A. Sansão 625 KG (EMBRAPA/ABCGIL/ABCZ)
927,65 KG (ABCZ/PMGZ)

**Quartinha Terra
Vermelha** 22.785 KG
VG: 756,60 KG

- Sheik é o atual líder do ranking genômico, com GPTA de 1.071,85 Kg;
- Touro participante do PMGG (Programa Melhoramento Genético do Girolando);
- Excepcional conformação aliado a muito leite;
- Seu pai é um dos principais touros provados do Holandês como Byway, touro que por 4 provas consecutivas se manteve como nº 1 para tipo e úbere da raça;
- Sua mãe foi maior valor genético 1/4 entre as TOP 1000 em 2014;
- Sua avó materna foi Grande Campeã Nacional 2007 e Campeã do Torneio Leiteiro da Megaleite, com 76,85 kg/leite.



Agrilat Meridian LIL KIM - Irmã Paterna